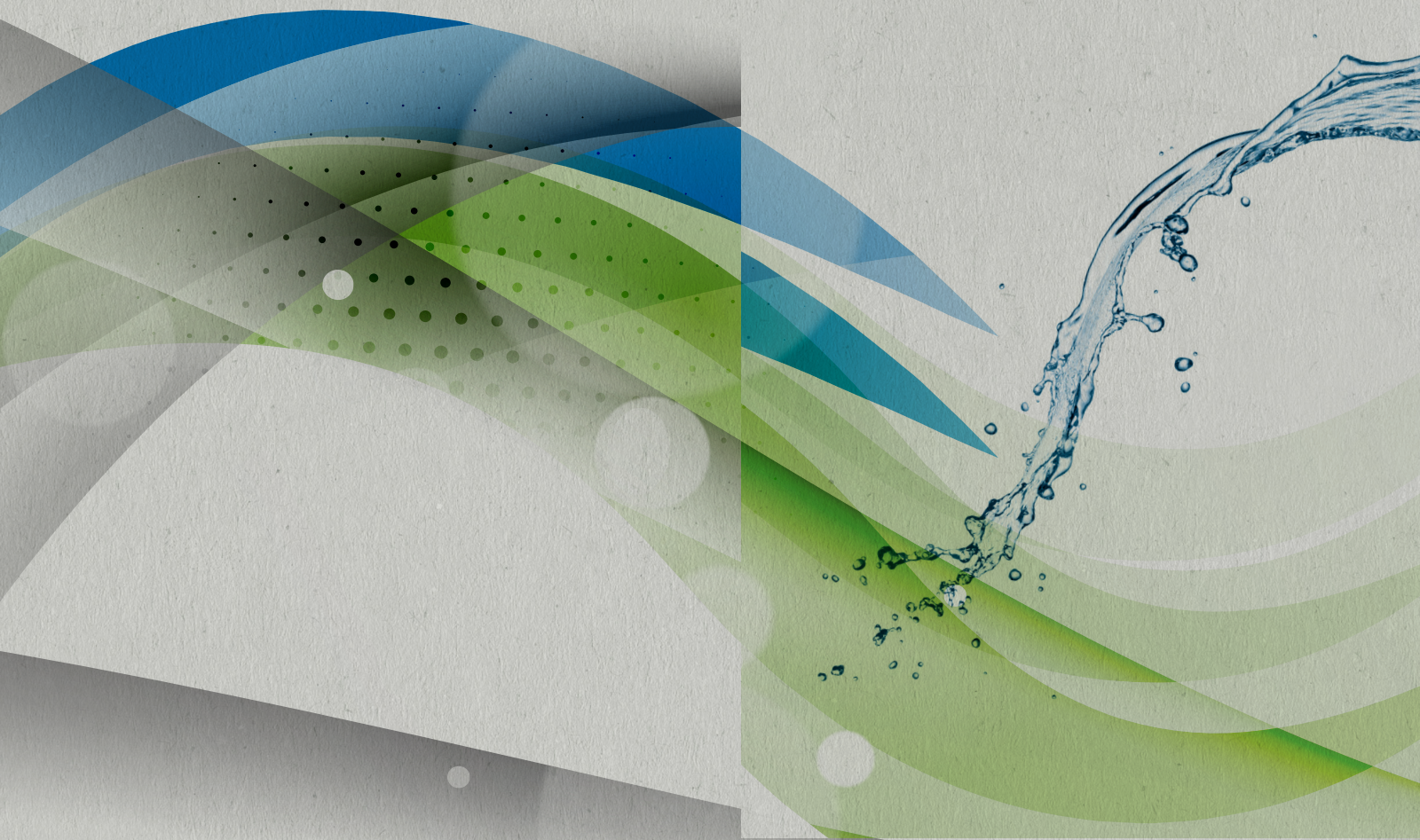


2020

**DIANFLEX**<sup>®</sup>

*...simili a nessuno.*

NOVITÀ  
**NOVITÀ**







# Stock fine serie. Fino ad esaurimento scorte

codice ST142-FCO20-N040


MOBILE BAGNO SOSPESO COMPACT ST

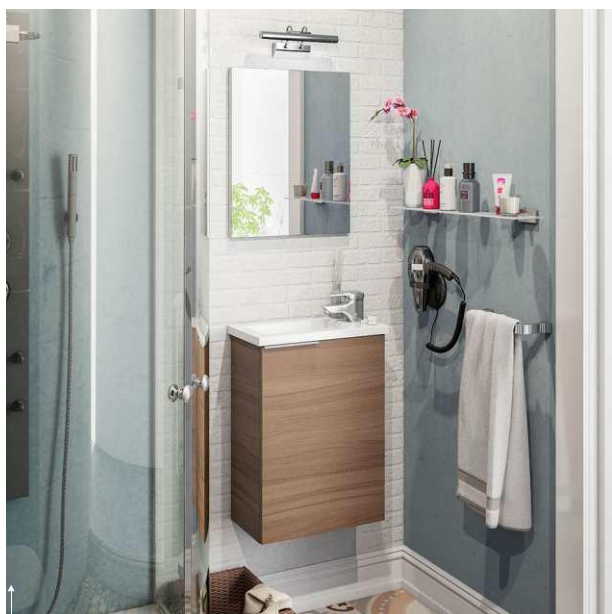
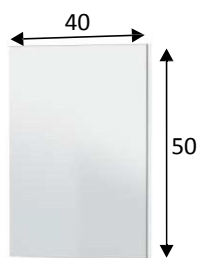
**DIANHYDRO**<sup>®</sup>



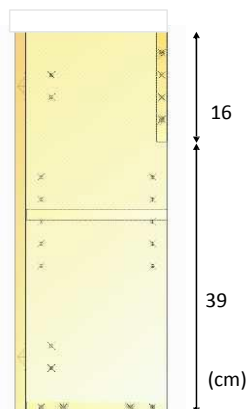
Mobile bagno COMPACT in materiale melaminico

- Composto da base sospesa 1 anta con chiusura ammortizzata, 1 ripiano + lavabo in resina + specchio (cm 40x50).
- Finitura Noce.
- Mobile da montare.

ST142-FCO20		MOBILE BAGNO SOSPESO COMPACT ST				
	Subcode	Misura/Colore	Conf.	Imb.	Euro	NewSubCode
	N040	cm 58 x 40 x 22 - Noce	1		152,53	
Mobile bagno COMPACT in materiale melaminico composto da base sospesa 1 anta con chiusura ammortizzata, 1 ripiano + lavabo in resina + specchio (cm 40x50). Finitura Noce. Mobile da montare.						



PERFIL



Dati imballaggio:

Número colli	Misure	Peso	Volume
1/1	875 x 445 x 116 mm	14,3 Kg	0,045m <sup>3</sup>

REF: **ST142-FCO20**

## **COMPACT** Mobile bagno sospeso 40cm + specchio + LAVABO



### Informazioni prodotto:

Mobile

Bagno sospeso con 1 Anta e un ripiano interno. Include specchio e lavabo.

### Misure:

- Mobile lavabo: 58 cm (altezza) x 40 cm (larghezza) x 22 cm (prof.)
- Specchio: 50 cm (altezza) x 40 cm (larghezza) x 1,8 cm (prof.)
- Lavabo: 2,5 cm (altezza) x 40 cm (larghezza) x 22 cm (prof.)

### Materiali:

- Pezzi: Pannello truciolare melaminico.  
Classificazione secondo contenuto o rilascio di formaldeide **TIPO E1**. Spessore: 15mm.
- Bordi: **P.V.C.** Spessore: 0,6mm.

### Componenti:

- Lavabo in resina.
- Cerniere in metallo e con chiusura progressiva sistema Soft Close.
- Maniglia in alluminio anodizzato con effetto lucido.
- **INCLUSI** i supporti per il fissaggio alla parete.

### Colore:



**Noce**

### Osservazioni:

- Rubinetto, sifone e valvola **NON** inclusi.
- Lavabo **INCLUSO**.
- Ripiano interiore libero: si può posizionare a differenti altezze.
- L'anta si può montare con apertura verso destra o verso sinistra.
- Vanno inclusi i dispositivi per il fissaggio del mobile alla parete. Si dovranno utilizzare viti e tasselli adeguati al tipo di parete.
- Peso massimo sopportato mobile: 10 Kg. (lavabo **INCLUSO**)